

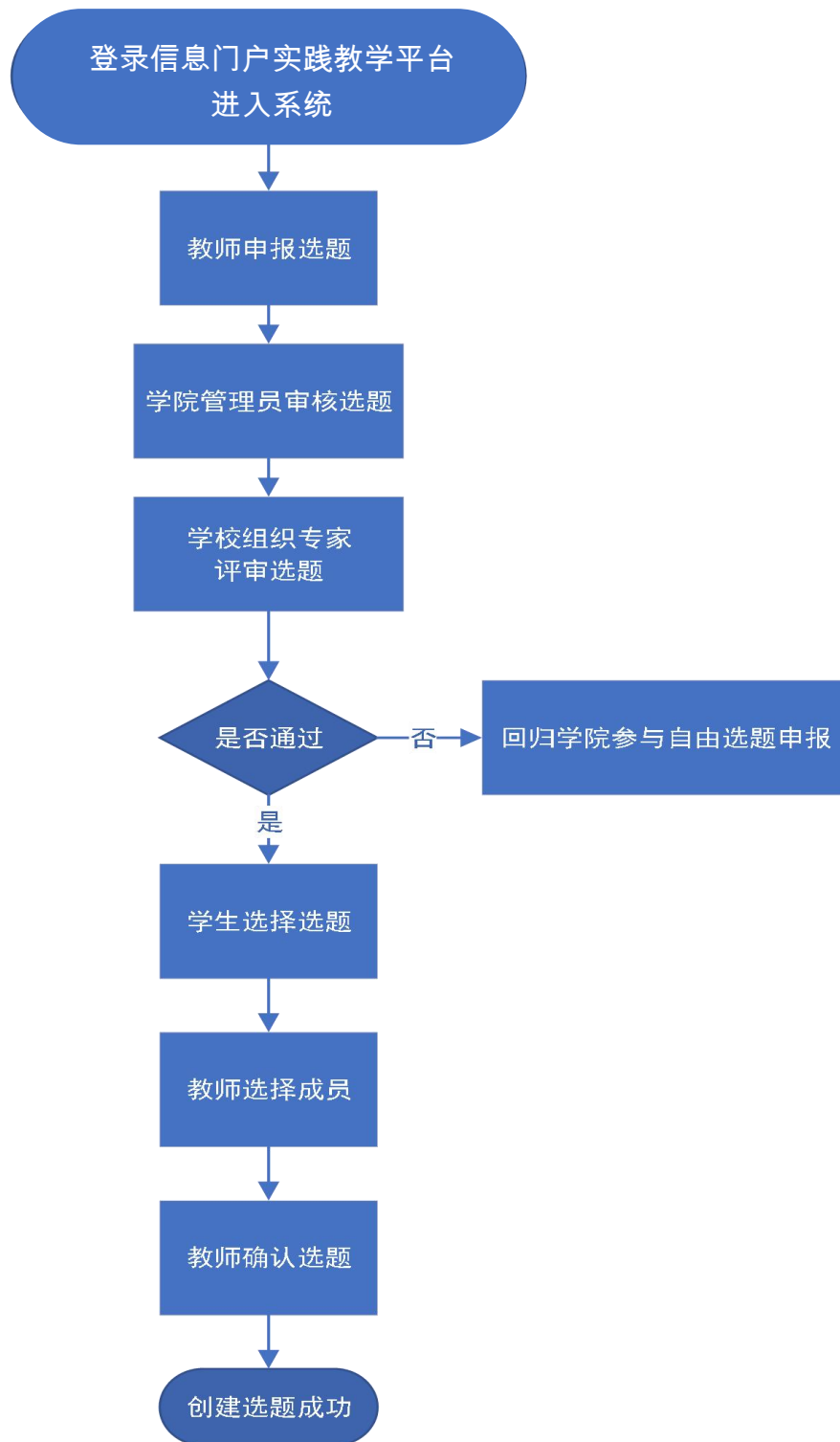
河海大学大学生创新创业训练管理系统

“主题创新专项”选题使用指南

目录

“主题创新专项”选题流程图	2
教师	3
1. 登录系统方式	3
2. 教师申报选题	3
3. 选择成员	4
4. 确认选题	5
学生	7
1. 登录系统方式	7
2. 学生选择选题	7
3. 查看已选选题	8
学院管理员	9
1. 登录系统方式	9
2. 学院管理员审核选题	9
3. 查看选题汇总	10

“主题创新专项”选题流程图



教师

1. 登录系统方式

通过信息门户在“我的应用”模块中一键登陆“实践教学平台”，选择进入“大学生创新创业训练管理”→点击“创新创业项目入口”登录；



图 1

2. 教师申报选题

在选题管理模块，点击“申报选题”→再点击“新增”按钮（如图 2）



图 2

在申报界面填写相关信息，提交后状态变为选题已提交（如图 3）。

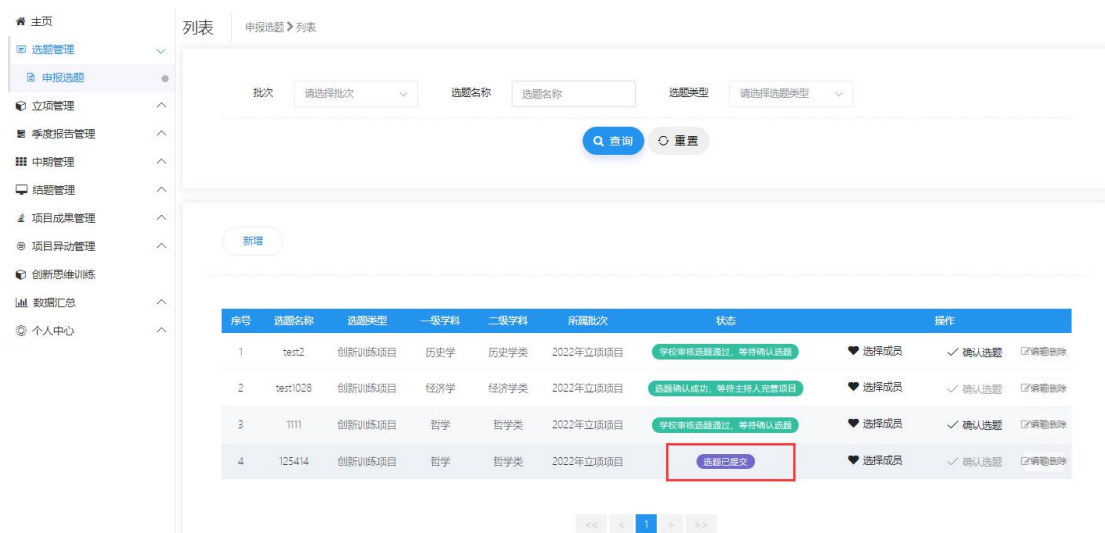


图 3

3. 选择成员

学校审核通过后, 状态变为学校审核选题通过, 等待确认选题 (如图 4)。“选择成员”是指教师在已选择课题的学生中, 选择符合课题要求的学生成为项目组成员。

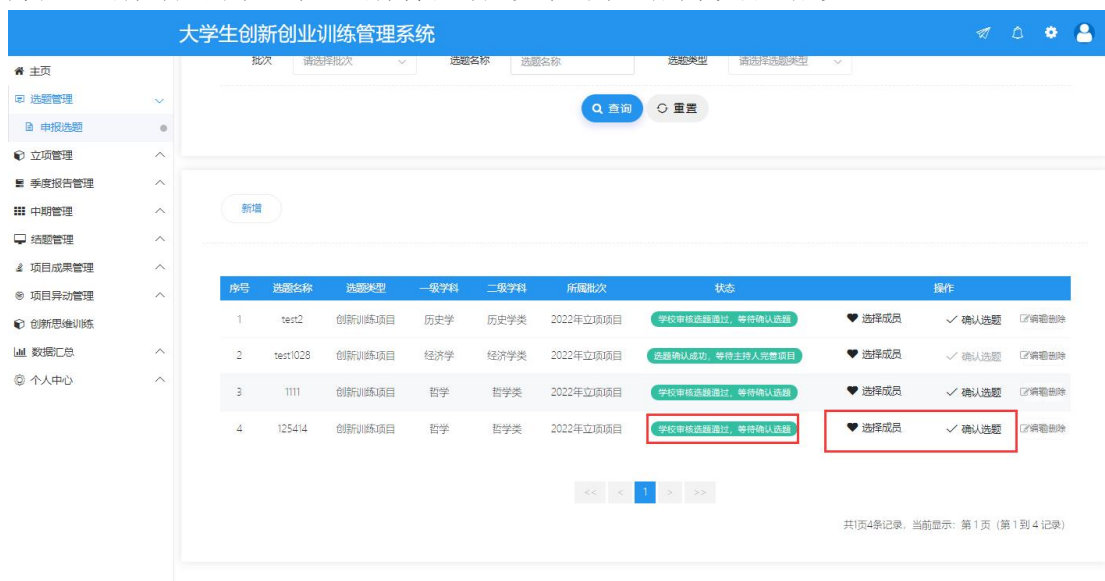


图 4

点击“选择成员”按钮, 跳转到选择页面, 点击待选成员右边的操作按钮 (如图 4)。

指导教师承担科研课题情况:

指导教师对本项目的支持情况:

选题信息 (包括: 项目简介、招募成员要求):
1

附件:

待选成员


序号	学生	手机号码	所属学院	申请说明	操作	选择时间
1	 SCL04(sc04)	13312312301	测试学院	个人简介等	...	2022-11-02 17:17:30

图 4

选择成为第一主持人或成员后，被选学生就作为成员添加到了该项目（如图 5）。

待选成员

序号	学生	手机号码	所属学院	专业	年级	申请说明	操作	选择时间
1	 测试学生3(cs003)	13215151321	测试学院	测试专业	2019	1	<div>✓ 选为第一主持人 ✓ 选为成员 ✗ 删除该请求</div>	16:02

图 5

4. 确认选题

教师项目成员未选择好，可以点击“暂存”。所有信息都确认无误，点击“确认选题”（如图 6）。

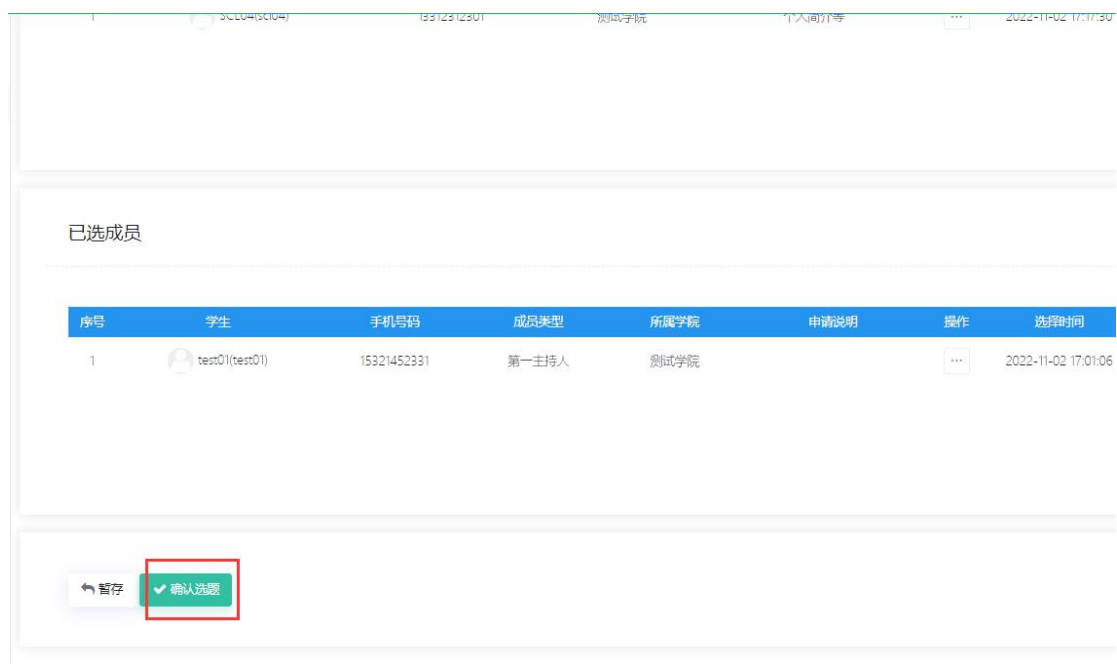


图 6

确认选题成功后，显示选题确认成功，等待主持人完善项目状态（如图 7），选题流程结束。



图 7

学生

1. 登录系统方式

通过信息门户在“我的应用”模块中一键登陆“实践教学平台”，选择进入“大学生创新创业训练管理”→点击“创新创业项目入口”登录；



图 1

2. 学生选择选题

学生在“选择选题”界面，可以查看到教师已经发布的选题，并从中选取一个点击“选择选题”按钮进行申请（如图 2）



图 2

点击“选择选题”按钮后，进入申请页面，根据选题的基本信息，填写自己的申请理由，并进行提交，选择选题流程结束（如图 3）。

测试学院

测试学生1(c2001)

指导教师

添加时间:

2022-11-14 10:54:43

指导教师:

序号	教师姓名	教师账号	所属学院	手机号	电子邮箱
1	测试学生1	c2001	测试学院	13912855560	第一指导教师 chenliang@changedu.com

选题信息 (包括: 项目简介、招募成员要求):

1

附件:

申请说明 (个人简介等内容, 500字内)

选题说明

提交

取消

图 3

3. 查看已选选题

在“学生选择选题”页面，选择批次和状态，可以查看自己已选择的选题（如图 4）

主菜单

选题管理

立项管理

承诺书管理

课题报告管理

中期管理

结题管理

项目成果管理

项目异动管理

知识产权管理

学生论文管理

创新思维训练

列表

学生选择选题

列表

批次

主课题新项目申报

选题名称

选题名称

选题类型

请选择选题类型

选择状态

已选择

第一指导教师姓名

指导教师姓名

第一指导教师工号

指导教师工号

第一指导教师学院

请选择所属学院

是否主课题创新专项

请选择是否主课题创新专项

查询

重置

列表显示设置

序号	选题名称	选题类型	一级学科	二级学科	申报人	申报人角色	第一指导教师学院	所属批次	状态	操作
1	测试题目	创新训练项目	数学	数学类	tc001(tc001)	指导教师	测试学院	主课题创新项目申报	已选择	<div>选择选题</div> > 取消选择

图 4

学院管理员

1. 登录系统方式

通过信息门户在“我的应用”模块中一键登陆“实践教学平台”，选择进入“大学生创新创业训练管理”→点击“创新创业项目入口”登录；



图 1

2. 学院管理员审核选题

登录系统后，点击左面选题管理中的“学院审核选题”，选择批次后，点击“审核状态”中“未审核”（默认选择），可以查询到该批次学院管理员未审核项目。点击“审核”进行选题审核（如图 2）。

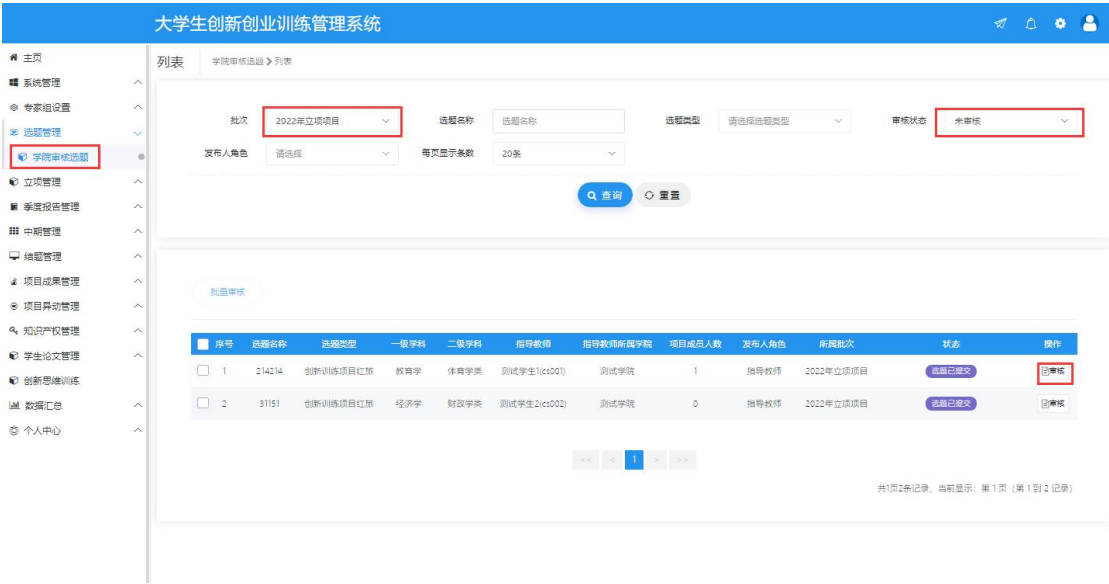


图 2

点击“审核”按钮，跳转到审核界面，该页面可以看到选题的基本信息，最下方可以选择审

核状态及填写审核意见（如图3），最后点击提交后审核完成。

选题已提交

审核意见:

序号

审核状态

审核意见

暂无数据

审核状态:

请选择审核状态

审核意见:

审核意见

提交

取消

图 3

3. 查看选题汇总

点击左边菜单中数据汇总，会出现项目各类信息汇总，点击“选题汇总”，可以看到学院所有选题信息，点击“选题信息表导出”可以导出学院所有选题项目信息表（如图4）。

选题管理

立项管理

季度报告管理

中期管理

结题管理

项目成果管理

项目异动管理

知识产权管理

学生论文管理

创新思维训练

信息门户

数据汇总

选题信息汇总

立项信息汇总

季报书汇总

季度报告汇总

中期信息汇总

结题信息统计

项目变更汇总

项目延期延期汇总

列表

选题信息汇总 > 列表

批次

2022年立项项目

选题名称

选题名称

选题类型

请选择选题类型

一级学科

请选择一级学科

二级学科

请选择二级学科

状态

请选择状态

发布人角色

请选择

所属学院

请选择所属学院

第一指导教师姓名

第一指导教师姓名

第一指导教师工号

第一指导教师工号

第一指导教师所属学院

请选择所属学院

主题创新领域

请选择主题创新领域

查询

重置

选题信息导出

序号	选题名称	选题类型	所属学院	一级学科	二级学科	指导教师	指导教师所属学院	项目成员人数	已选人数	发布人角色	所属批次	状态
1	test1	创新训练项目	测试学院	经济学	经济学类	GCL001	测试学院(test001)	2	2	指导教师	2022年立项项目	选题通过
2	test2	创新训练项目	测试学院	历史学	历史学类	test01	测试学院(test01)	2	2	指导教师	2022年立项项目	选题确认成功, 导师主持人审核通过
3	test003	创新训练项目	测试学院	经济学	经济学类	test01	测试学院(test01)	1	1	指导教师	2022年立项项目	选题确认成功, 导师主持人审核通过
4	1111	创新训练项目	测试学院	哲学	哲学类	test01	测试学院(test01)	1	1	指导教师	2022年立项项目	选题确认成功, 导师主持人审核通过
5	123456	创新训练项目	测试学院	哲学	哲学类	test01	测试学院(test01)	1	1	指导教师	2022年立项项目	选题确认成功, 导师主持人审核通过
6	111333	创新训练项目	测试学院	经济学	财政学类	test01	测试学院(test01)	1	1	指导教师	2022年立项项目	选题确认成功, 导师主持人审核通过

图 4